

智能双备份集成电源 解决方案

杭州四方博瑞科技股份有限公司

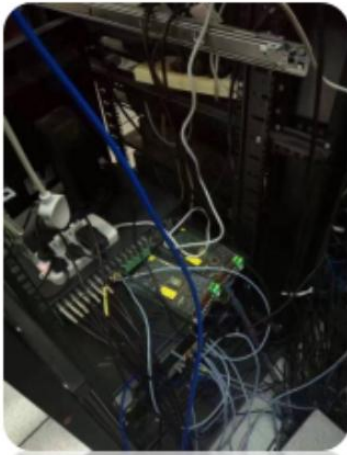
概述

随着安防视频监控系统建设使用实践的不断深入，安全技术防范已成为治安防范的重要手段和社会治安防控体系建设的重要组成部分，在预防、发现、控制和打击违法犯罪，提供破案线索，固定违法犯罪证据等方面发挥着人防、物防所不可替代的重要作用。监控系统的动力源泉—电源的好坏，直接制约着监控系统可靠、稳定的运行。目前，安防传统供电方式存在的问题在施工工艺、产品应用、及电源运维管理等方面的弊端日渐显露，主要体现在以下几个方面：

- ◆ 施工工艺不规范：非标准化按照，无接地防雷，接线混乱，不美观；
- ◆ 以点带面引起故障：一根电源箱挂接多个摄像机，一个电源点的故障引全面故障；
- ◆ 隐藏消防隐患：传统电源设备无序堆叠，设备聚热，散热不良，线路老化等隐藏消防隐患；
- ◆ 视频图像易丢失：传统电源故障，视频数据也将丢失；
- ◆ 稳定性不高：负载失衡，容易造成设备烧毁；供电不稳定，影响设备使用寿命。
- ◆ 维护不方便：无智能化监测、管控，无法实时监测设备运行状况，故障排查较盲目，维护不方便，且工作强度大、效率低。

概述

传统开关电源 VS 智能双备份电源对比图：



传统开关电源



智能双备份电源

针对传统电源在应用时存在的以上弊端，我司推出标准机架式、壁挂式、室外型智能双备份集成电源，支持 DC 12V、AC24V、DC14V~16.5V 等多种输出端口灵活选配，为用户提供稳定、可靠、智能化监测、可视化远程管控的智能用电管理系统。

拓组建网

手机APP操作端 PC操作端 移动PAD操作端

智慧用电管理平台

数据传输网络



主要功能

- ◆ 主、备电源自动切换：内置主、备电源模块，主电源故障时无缝切换至备用电源，确保前端设备用电安全、稳定、可靠；
- ◆ 备用电源状态监测：具备备用电源状态显示及报警功能；
- ◆ 电源的短路保护：每路输出端口均具有 PPTC 限流保护措施
- ◆ 防雷接地：设备具有良好的防雷接地措施，大大提高了电源的可靠性；
- ◆ 智能化管控：网络集中管理，实时监测、显示电源工作状态；实时采集电源模块电流、电压、温度等数据；智能化管控，降低维护成本，提高维护效率。

相关系列产品



19 英寸标准机架型



壁挂型



室外型

平台界面



全面数据监测，实时监测前端物联网设备工作电压、电流、温度等数据，根据实际应用，灵活配置预警报警数



精准预警报警，当数据异常时，立即弹窗预警报警，并将报警信息推送给相关责任人。

杭州四方博瑞科技股份有限公司

电话：0571-88480090 0571-88480570

传真：0571-88480094

地址：浙江省杭州市余杭区天目山西路360号未来科技城AI产业园6号楼三楼